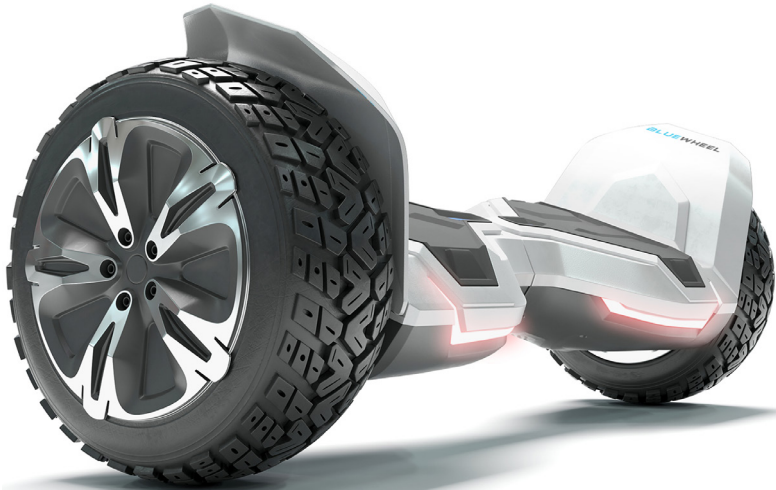




INNOLIVING

BRUGERMANUAL

HUMMER SEGBOARD Z13



HUMMER SEGBOARD Z13



INNOLIVING

1. BRUGERMANUAL TIL SEGBOARD

1.1 Sikker anvendelse af Segboard.

Med denne manual håber vi, at du kommer til at genopleve den fantastiske følelse, du får, når du lærer at cykle, og præcis som med cyklen vil læringen sidde på ryggraden efter et par dage.

Her følger en kort gennemgang af, hvordan du sikrest anvender dit segboard. Vi anbefaler, at du tager dig tid og læser denne manual igennem, inden du anvender dit segboard.

Foretag en daglig kontrol af segboardets ydre, inden du anvender det. Opdager du løse dele eller skader, så kontakt forhandler ved råd og reparation.

I manualen står alt du behøver at vide om hastighedsbegrænsning, advarselslamper og sikkerhed.

Anvend ikke dit segboard på en måde, som kan udsætte dig selv eller andre for fare.

Vi fraråder kraftigt, at du modificerer dit segboard. Det er en højteknologisk maskine, og segboardet skal behandles derefter. Modifikation af segboardet kan tilsidesætte vigtige sikkerhedsaspekter, som er til for din sikkerhed.

1.2 Segboardets Vægtbegrænsninger

For din og segboardets sikkerhed bedes du respektere vægtbegrænsningen. Manglende hensyn til dette kan medføre overophedning med automatisk slukning som følge. Sker dette under kørsel, er der risiko for, at du falder og skader dig selv.

Minimumsvægt: 20 KG

Maximum: 120 KG

1.3 Rækkevidde

Segboardets maximum rækkevidde beror på forskellige faktorer såsom:

Terræn: Kørsel på plant underlag giver længere køretid, kørsel på ujævnt underlag giver modsat resultat.

Vægt: Brugerens vægt påvirker dit Segboards rækkevidde

Temperatur: Holdes Segboardet under rette forhold forlænges dets levetid og køretid.

Vedligeholdelse: Følg opladningsinstruktionerne for at sikre batteriet maximal levetid, følges instruktionerne ikke vil batteriets levetid blive forværrer betydeligt.

Hastighed og kørestil: For længste rækkevidde hold en jævn hastighed, start og stop forværrer

batteriets kapacitet.

1.4 Anbefalet hastighed.

Segboardets anbefalede maximum hastighed er ca. 12-14 kilometer i timen.

Ved kørsel over ca. 12-14 kilometer i timen vil Segboardet vibrere og et signal vil advare dig. Segboardet er bygget til kørsel indenfor den anbefalede hastighed. Ved kørsel over 12km/t sætter gyroen gradvist ud og segboardet vil blive ustabil og svært at manøvrere.

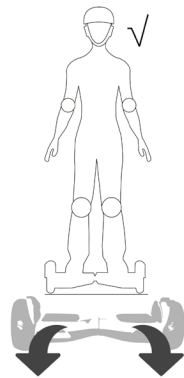
2. SÅDAN STÅR DU PÅ DIT SEGBOARD

Trin 1: Start Segboardet ved at trykke på ON-knappen.

Trin 2: Ved start skal du sikre dig, at Segboardet er korrekt kalibreret ved hjælp af indikatoren mellem fodpladerne. Placer din ene fod plant på Segboardet, få balancen og flyt så din anden fod op på boardet.

Trin 3: Når brugeren står med begge fødder vil Segboardet arbejde på at holde brugeren oprejst. Ved et let tryk med tærerne begynder Segboardet at køre fremad. Ved at læne dig tilbage vil boardet køre baglæns. Hvis segboardet ikke er korrekt kalibreret, vil du ikke opnå balance, en alarm vil lyde, og en advarsel lampe tændes. Segboardet skal nulstilles, inden kalibrering kan genudføres.

Trin 4: Sådan drejer du til venstre og højre.



Pres højre fod ned for at dreje til venstre.

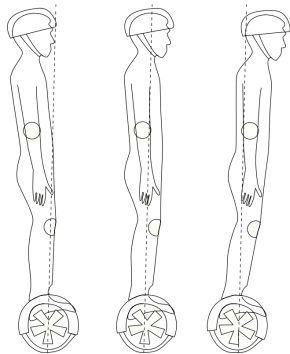
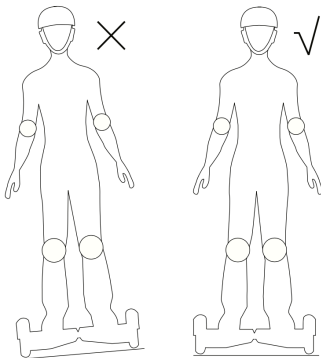
Pres venstre fod ned for at dreje til højre.

2.1 Korrekt kørsel på Hummer

Undgå skarpe sving ved høje hastigheder undtagen i nødstilfælde

Undgå at køre på underlag som hælder til siden. Dette kan gyroen mistolke, og det vil påvirke sikkerheden.





2.2 Segboardets advarsellamper

Hvis Segboardet bruges fejlagtigt eller køres uhenigtsmæssigt, vil boardet advare således: Automatisk stop, blinkende advarsellamper, advarselssignal.

Advarsler kommer ved følgende hændelser:

- Fodpladens hældning overstiger 10 grader fremad eller tilbage.
- Batteriet skal oplades
- Opladning er igang
- Kørsel på underlag med sidehældning
- For høj hastighed.
- Batteriet er dødt.
- Segboardet bevæger sig frem og tilbage 40 sekunder eller mere.
- Segboardet slukker, advarsleslampe lyser og højt advarselssignal lyder ved følgende hændelser.
- Hvis fodpladen hælder mere end 35 grader slukkes Segboardet umiddelbart.
- Hvis et af hjulene ikke kan dreje i mere end 2 sekunder slukkes Segboardet.
- Hvis batteriniveauet synker under sikkerhedsniveauet slukkes Segboardet efter 15 sekunder for at undgå at batteriet skades.
- Ved hård belastning i længere tid (som ved

kørsel op af stejle bakker i mere end 15 sekunder) slukkes Segboardet.



Når Segboardet til batteriet er dødt, slukkes denne automatisk. Segboardet kan låses op med låseknappen. Undgå at køre når batteriet har advaret, ellers vil gyroen gradvist tabe evnen til at holde balancen for at falde af segboardet. Dette vil også påvirke batteriets levetid og funktionalitet

2.3 Råd om kørsel udendørs.

Anvend helst løstsiddende tøj for ikke at begrænse bevægelse samt sko uden hæl.

Træn på en stor åben plads eksempelvis en parkeringsplads. Sørg for at du kan køre fremad, bagud, svinge til højre, venstre og stige af Segboardet.

Sørg for at pladsen du har tænkt dig at køre på er plan og uden bump.

Efterhånden som du behersker plant underlag så er det forsvarligt at prøve op- og nedkørsel. Segboardet er ikke bygget til at hoppe med, dette er forbundet med stor fare.

Segboardet er designet som et alternativt hurtigt transportmiddel på jævnt underlag men kan også køre på mindre jævne underlag, dette bør dog ske i lav hastighed og med stor forsigtighed.

Er du nybegynder bør du undgå steder med fodgængere, trafik og andet som kan forårsage ulykker.

3. Instruktioner for sikker kørsel

Følgende stykke indeholder tips og advarsler som er vigtige at lære ved kørsel på Segboard. Dette er for

at beskytte dig og dine omgivelser fra unødigt risiko. Læs venligst disse råd for at minimere risiko for ulykker. Forståelse for disse råd kan øge både sikkerhed og underholdningsgraden af dit board.

- For din sikkerhed under kørsel anvend altid sikkerhedsudstyr så som hjelm, knæbeskytter, albue- og håndledsbeskytter.
- Segboardet er beregnet til personligt brug og bør ikke - bruges i busser, tog eller lignede transportmiddel.
- Børn med en vægt på mindre end 20kg frarådes at køre da gyroen ikke registrer den lave vægt.
- Kø aldrig påvirket af alkohol, narkotika eller lægemidler som kan påvirke din dømmekraft.
- Ved kørsel tag hensyn til gældende love og regler i om- rådet du kører i.
- Vær opmærksom på dine omgivelser ved kørsel for at - undgå ulykker.
- Vær afslappet og kør med let bøjede knæ for den bedste- balance ved op- og nedkørsel.
- Under kørsel, sørg for at fødderne altid er på fodpladerne

- Kør kun i tøj som ikke begrænser dine bevægelser for at undgå skade ved evt. nødfald.
- Segboardet er kun beregnet til en person, det kan ikke holde til to personer.
- Brugeren og dennes ustyr bør ikke veje mere end Segboardetsanbalet maxvægt, højere vægt end tilladt kan resultere i både personskader og skader på Segboardet. Brugeren bør heller ikke veje mindre end laveste anbefalet vægt dette kan påvirke førerens
- evne til at kontrollere Segboardet, specielt ved nedkørsler er det vigtigt at kunne dæmpe farten eller stoppe.
- Kør aldrig med en højere hastighed end du behersker både for din egen og for andres sikkerhed.
- Justér dit tyngdepunkt ved kurver og bakker for at undgå ulykker.
- Undgå at tale i telefon, høre musik eller andet som kan påvirke din opmærksomhed..
- Undgå at køre i regn og med høj hastighed i længere tid specielt baglæns.
- Udvis forsigtighed ved kørsel i mørke.
- Kør ikke hvis sigtbarheden er ringe.
- Undgå at køre på underlag som is, sne og våde gulv.
- Undgå at køre på pladser med grene, småsten eller andre objekter som kan forårsage fald.
- Undgå bratte stop.
- Undgå meget stejle bakker.

4. Opladning og vedligeholdelse af batteriet

For det bedste resultat og for vedligeholdelse af batteriets levelængde læs følgende nøje igennem og følg instruktionerne.

4.1 Oplad batteriet

Når du kan se at batteriets lampe blinker, betyder det at batteriet snart skal oplades og du skal stoppe kørsel. Hvis batteriet nærmer sig afladning påvirkes Segboardets egenskaber da gyroen kræver strøm for at kunne holde balancen.

- Forsættes kørsel mindsker batteriets levelængde og funktionalitet.
- Hvis følgende sker, vær opmærksom på segboardet:
- Segboardet udsender lugt eller høj varme.
- Har en lækage.

Andre forholdsregler:

- Demontering skal kun udføres af autoriseret reparatør.
- Rør ikke væsker som lækker fra Segboardet.
- Tag altid ledningen ud efter opladning og inden kørsel.
- Batterier indeholder skadelige emner, undgå at åbne batteriet.
- Smid ikke batterier ud, aflever dem altid på genbrugspladsen

4.2 Opladningsinstrukser

- Sørg altid for at kontakter og stik er tørre.
- Segboardets opladningstik er ofte på undersiden.
- Sæt opladerens stikudtag i stik på væggen og sørg for at opladerens lampe lyser grønt/blå, kobl derefter opladerens andet stik i Segboardet.
- Under opladning lyser indikatoren rød, hvis dette ikke sker kontrollér at ledningerne er korrekt sammenkoblet.
- Når opladerens indikator skifter fra rød til grøn/blå, er opladningen færdig og opladeren skal kobles fra for ikke at påvirke batteriets kapacitet.
- Oplad kun efter instruktionerne for ikke at skade batteriet.
- Segboardets opladningstid er ca. 2 timer, opladning i længere tid påvirker batteriets levelængde negativt.
- Undgå opladning i fugtige eller våde områder.
- Er opladeren fugtig, undgå at lade indtil den er tør.

4.3 Batterispecifikationer

Batteritype: Lithium-ion batteri

Opladningstid: Ca. 2-3 timer

Spænding: 36 V

Kapacitet: 4,0 Ah

Arbejdstemperatur: -15°C - 50°C

Opladningstemperatur: 0 - 40°C

Opbevaringstid (v. ~20°C og 25°C): 12 måneder

Opbevaring fugtighedsgrad: 5%-95%

Kundesupport: kontakt@innoliving.dk

5. TEKNISKE SPECIFIKATION

Batteri: 36 V 4.0 Ah Lithium batteri

Motor: 2 x 350 W motor

Dæk: 8,5" massive gummidæk

Rækkevidde / Opladning: 15-20 km

Max hastighed: 14 km/t

Maxvægt: 120 kg

Max hældning: 20 grader

Max frigang: 50 mm

Dreje radius: 360 grader (om sin egen akse)

Opladningstid: 2-3 timer

Vægt: 16 kg



INNOLIVING

Dansk importør: Producent:

J.S. Trading ApS

Unionsvej 15

4600 Køge

Fenghuangshan Industrial Zone, Tongqin Town, Wuyi, Jinhua, Zhejiang, 321200 CHINA

Dette segboard indeholder et Li-ion batteri på 36 V og 4.0 Ah.

Brug kun den medfølgende oplader.